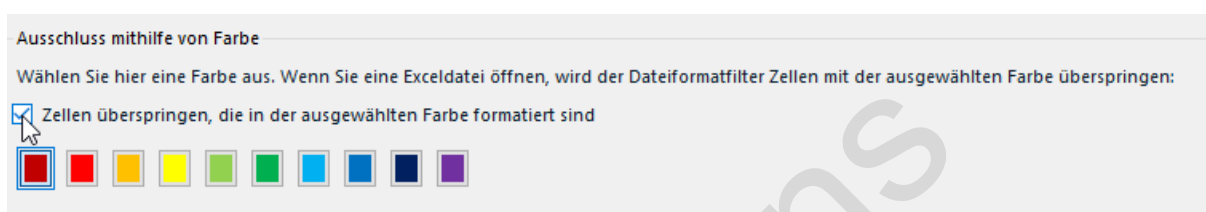


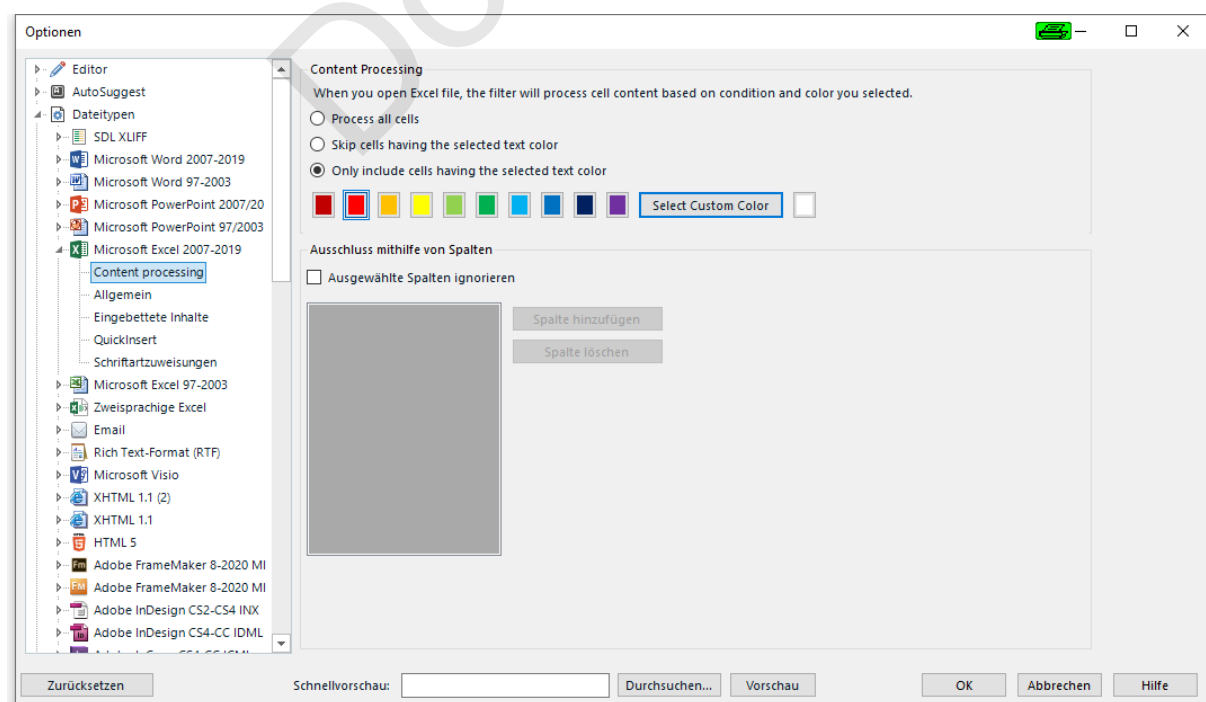


## Docktrans ToolTipp Nr. 5 - Excel und die Farben in SDL Trados Studio 2021

In der Arbeitspraxis ist es oft wichtig, Text, der in bestimmten Farben formatiert ist, von der Übersetzung auszuschließen oder nur diesen Text zu übersetzen. Bereits „vor einigen Versionen“ zum Ende von SDL Trados Studio 2015 hin wurde in den Dateityp Excel für die Arbeit in SDL Trados Studio die Möglichkeit integriert, Zellen für die Übersetzung auszublenden, die in einer ausgewählten Standardfarbe formatiert waren. Nachfolgend sehen Sie ein Beispiel dazu zum Dateityp Microsoft Excel 2007-2019 aus Studio 2019.

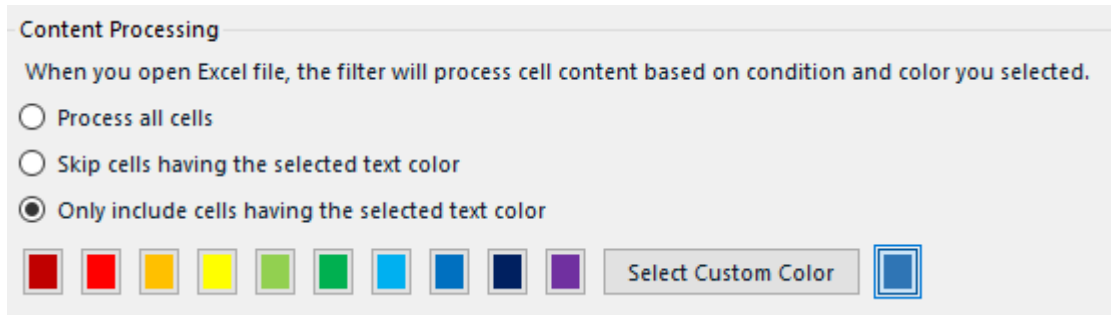


In der Version SDL Trados Studio 2021 ist SDL einen Schritt weiter gegangen und bietet nun die Möglichkeit, Text, der in einer bestimmten Textfarbe geschrieben bzw. formatiert wurde, entweder für die Übersetzung einzubinden oder von der Übersetzung auszuschließen. Dabei ist es möglich, eine Standardfarbe oder eine benutzerdefinierte Farbe auszuwählen. Die Einstellung hierzu wird auf der Registerkarte **Datei >> Optionen >> Dateitypen >> Microsoft Excel 2007-2019 >> Content processing** für xlsx-Dateien bzw. **Microsoft Excel 97-2003 >> Content processing** für xls-Dateien vorgenommen.

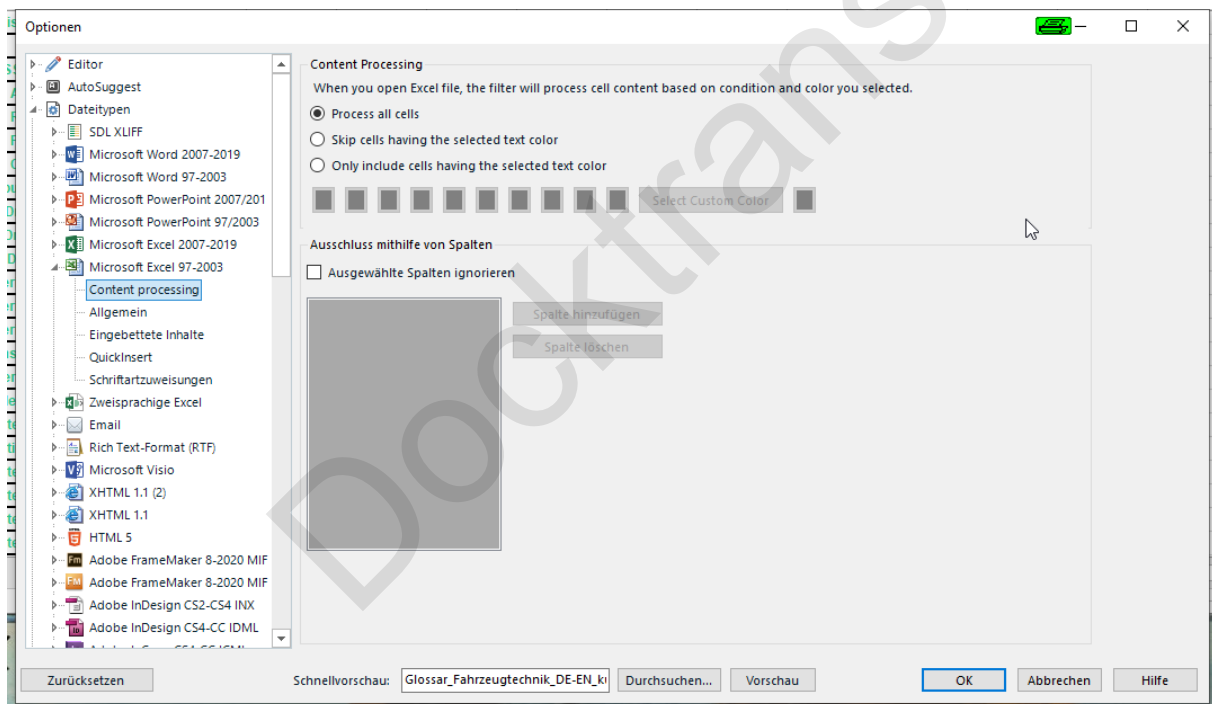




Wählen Sie im vorgenannten Dialogfeld aus, ob Zellen mit der entsprechenden Zellfarbe von der Übersetzung ausgeschlossen oder ausschließlich Zellen mit dieser Textfarbe für die Übersetzung eingebunden werden sollen.



Alternativ haben Sie natürlich auch die Möglichkeit, alle Zellen für die Übersetzung zu verwenden (dies ist die Standardeinstellung).



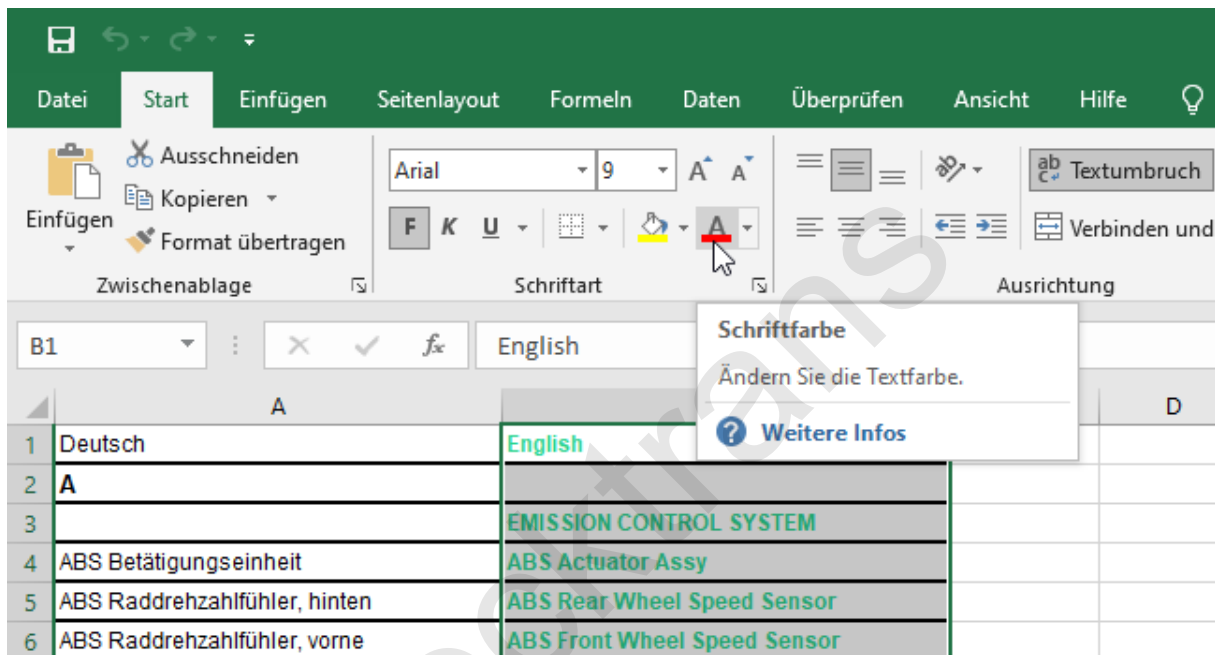


Ein Beispiel: Aus einem Glossar sollen nur die Zellen übersetzt werden, deren Text grün formatiert ist, und zwar einem benutzerdefinierten Grün.

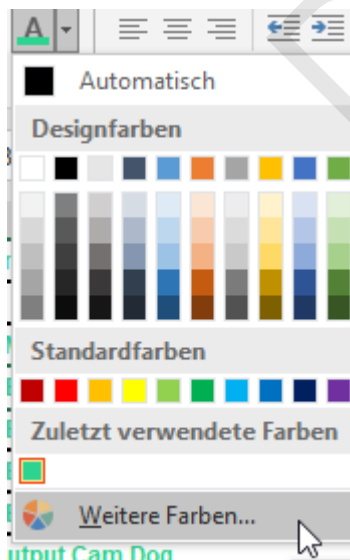


Wo kann ich nachschauen, welche Textfarbe verwendet wurde, wenn es sich um eine benutzerdefinierte Farbe und nicht um eine Standardfarbe handelt?

Wählen Sie zunächst das Textfeld aus, für welches Sie die Farbe ermitteln möchten. Wählen Sie dann in **Microsoft Excel** auf der Registerkarte **Start** in der Gruppe **Schriftart** >> **Schriftfarbe**

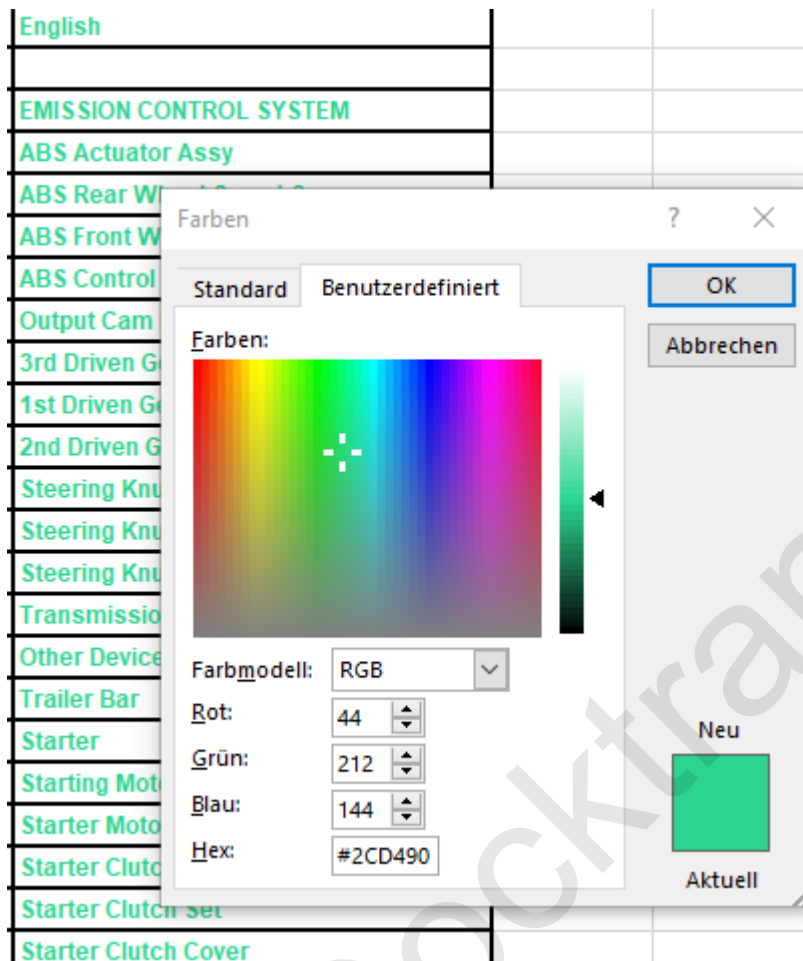


im sich öffnenden Dialogfeld **Weitere Farben** aus.

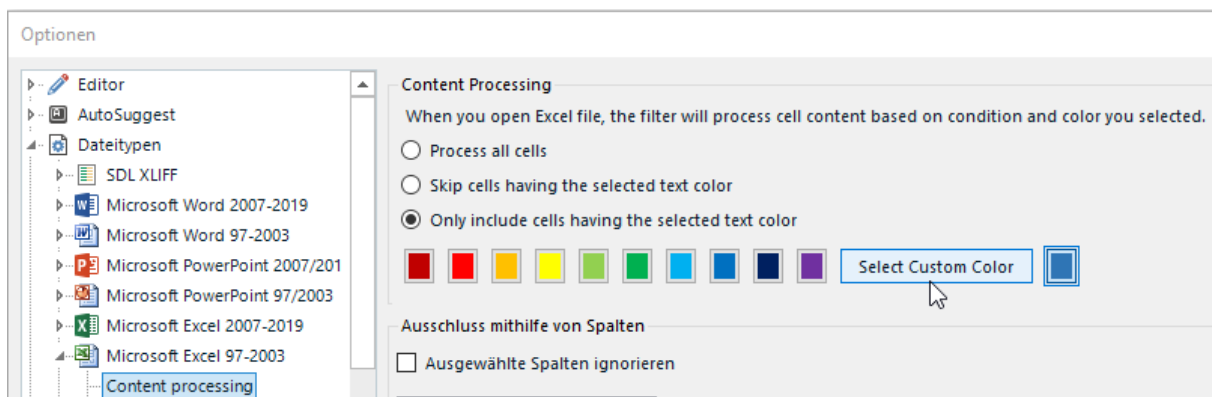


Stellen Sie dabei sicher, dass sich der Cursor in Excel in der entsprechenden Zelle befindet.

Im sich öffnenden Dialogfeld **Farben** werden entsprechend auf der Registerkarte **Benutzerdefiniert** die Farbwerte für Rot, Grün und Blau dargestellt, die Sie in Studio 2021 bei der Verwendung von benutzerdefinierten Textfarben benötigen.

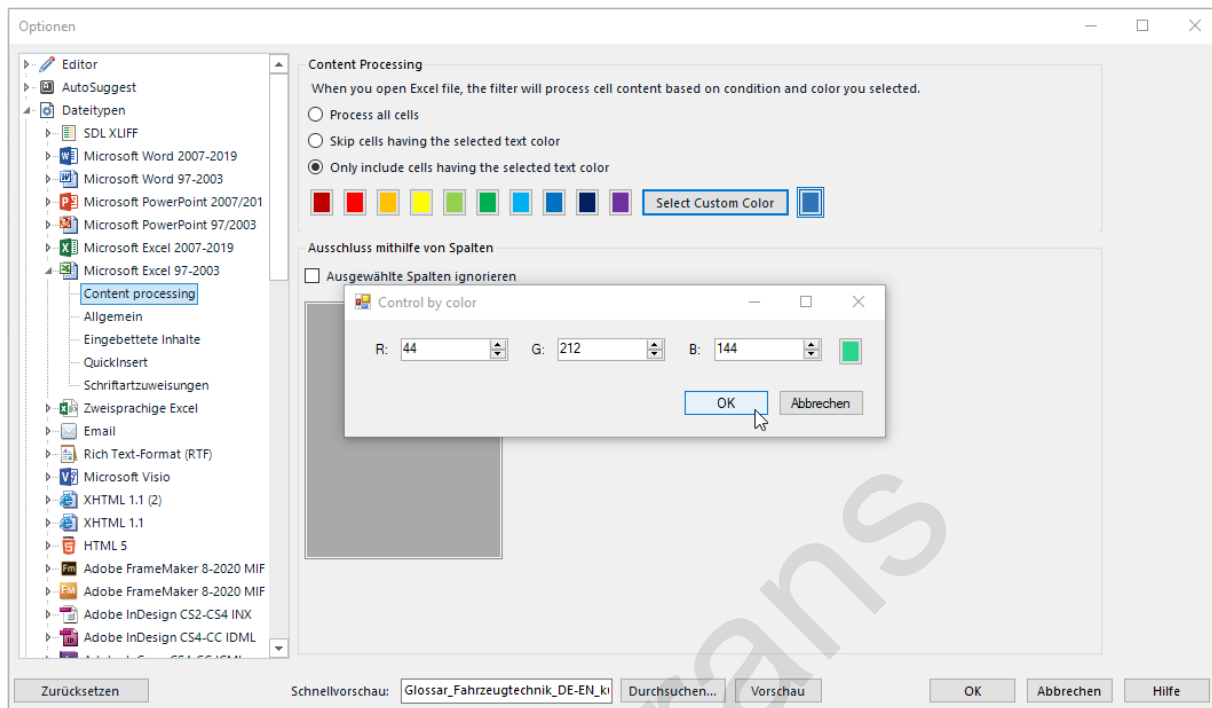


Diese Textfarbe kann nun in SDL Trados Studio 2021 auf der Registerkarte **Datei** >> **Optionen** >> **Dateitypen** >> **Microsoft Excel 2007-2019** >> **Content processing** >> **Only include cells having the selected color** >> **Select Custom Color** ausgewählt werden. (Natürlich kann alternativ auch eine der abgebildeten Standardfarben verwendet werden)

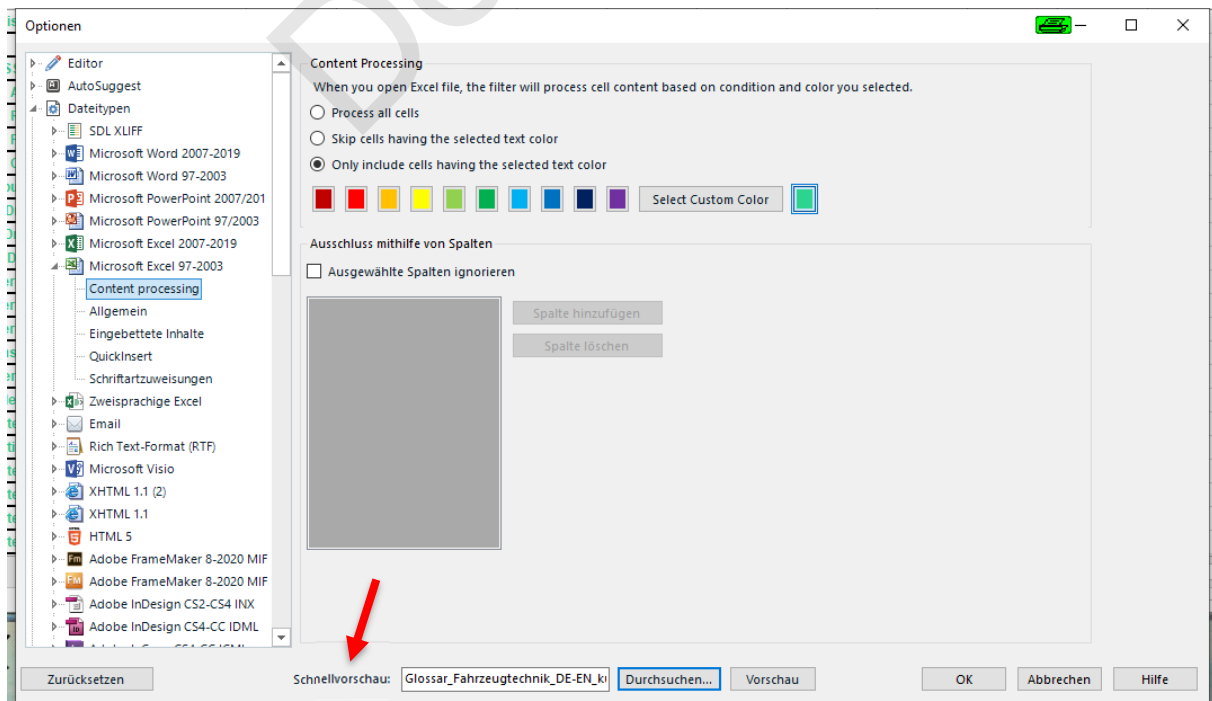




Nach Klicken auf **Select Custom Color** öffnet sich das Dialogfeld **Control by color**, in dem die drei in Excel ermittelten Farbwerte für Rot, Grün und Blau eingetragen werden können.



Nach Klicken auf **OK** kann weiter unten im Dialogfeld **Content Processing** in der **Schnellvorschau** noch vor der Projektanlage geprüft werden, ob die gewünschten Segmente auch tatsächlich richtig ausgewählt wurden. Klicken Sie hierzu neben **Schnellvorschau:** auf **Durchsuchen...** und wählen Sie die zu übersetzende Datei mit der entsprechenden Textfarbe aus. Klicken Sie danach auf **Vorschau**.





Es öffnet sich eine Schnellvorschau mit den entsprechenden Zellen, die auch bei der Projektanlage in SDL Trados Studio 2021 für die Übersetzung eingelesen werden.

Glossar_Fahrzeugtechnik_DE-EN_kurz_Test_Farbe.xlsx		Glossar_Fahrzeugtechnik_DE-EN_kurz_Test_Farbe.xlsx	
1	Tabelle1	Tabelle1	WSN+
2	English	English	C+
3	EMISSION CONTROL SYSTEM	EMISSION CONTROL SYSTEM	C+
4	ABS Actuator Assy	ABS Actuator Assy	C+
5	ABS Rear Wheel Speed Sensor	ABS Rear Wheel Speed Sensor	C+
6	ABS Front Wheel Speed Sensor	ABS Front Wheel Speed Sensor	C+
7	ABS Control Module	ABS Control Module	C+
8	Output Cam Dog	Output Cam Dog	C+
9	3rd Driven Gear	3rd Driven Gear	C+
10	1st Driven Gear	1st Driven Gear	C+
11	2nd Driven Gear	2nd Driven Gear	C+
12	Steering Knuckle Arm	Steering Knuckle Arm	C+
13	Steering Knuckle Arm End (Upper)	Steering Knuckle Arm End (Upper)	C+
14	Steering Knuckle Arm End (Lower)	Steering Knuckle Arm End (Lower)	C+
15	Transmission Shift Cable	Transmission Shift Cable	C+
16	Other Devices	Other Devices	C+
17	Trailer Bar	Trailer Bar	C+
18	Starter	Starter	C+
19	Starting Motor	Starting Motor	C+
20	Starter Motor Assy	Starter Motor Assy	C+

Viel Spaß beim Testen! Wir haben übrigens eine ganze Zeit damit verbracht, immer die gesamten Zellen in bestimmten Farben zu formatieren, nicht die [Textfarbe](#) festzulegen. Und haben uns gewundert, warum es nicht funktioniert. Das soll Ihnen nicht passieren...

### **Hinweis:**

Alle in dieser Kurzdokumentation genannten SDL-Produkte sind Marken von SDL plc. Die Namen anderer Unternehmen und Produkte, die in dieser Dokumentation erwähnt werden, sind Eigentum der jeweiligen Inhaber. Es soll keine Verbindung zu Unternehmen oder Produkten angedeutet oder aus dieser Erwähnung abgeleitet werden.

Diese Kurzdokumentation wird „wie besehen“ bereitgestellt. Die Autorin übernimmt keine Haftung für inhaltliche oder drucktechnische Fehler. Alle Garantien, Bedingungen oder andere Konditionen im Hinblick auf die Dokumentation, ob ausdrücklich oder durch Gesetze, Gewohnheitsrechte oder anderweitig impliziert, werden im gesetzlich zulässigen Rahmen ausgeschlossen.

Die Kurzdokumentation ist geistiges Eigentum von Renate Dockhorn und Dockhorn Übersetzungen und Schulungen. Das Werk ist in allen seinen Teilen urheberrechtlich geschützt. Jede Verwertung außerhalb der Grenzen des Urheberrechtsgesetzes ist ohne schriftliche Zustimmung der Autorin unzulässig. Das gilt insbesondere für Vervielfältigungen, Übersetzungen, Mikroverfilmungen und die Einspeicherung in und Verarbeitung durch elektronische Systeme.